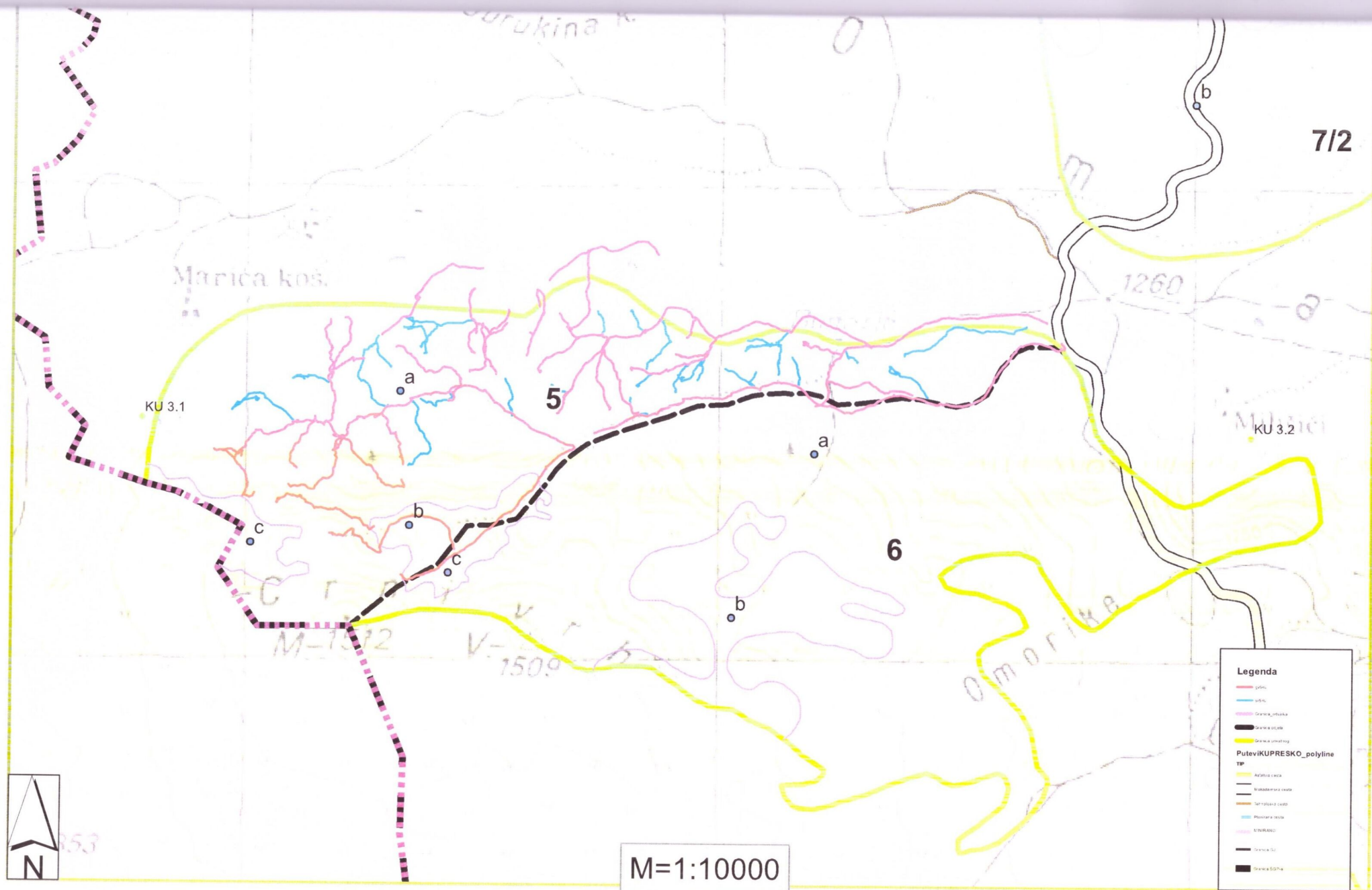


## OPĆI PODACI O ODJELU

Šumarija	Kupres		
Gospodarska jedinica	Kupres		
Odjel	5		
Površina (ha)	56,49		
Neto drvena masa (m³)	Četinjače	Listače	Σ
	3.142,70	126,41	3.269,11
Srednja zapremina doznačenih stabala (m³)	1,78		
Srednji promjer doznačenih stabala	40,64		
Ukupan broj doznačenih stabala (komada)	2.290		
Prosječni broj doznačenih stabala (kom/ha)	40,50		
Prosječna doznačena zapremina doznačenih stabala (m³/ha)	72,33		
Srednja udaljenost privlačenja (m)	1.295		
Uvjeti rada	m³/ha	POVOLJAN	
	Distanca (m)	NEPOVOLJAN	
	Nagib (%)	NEPOVOLJAN	
Dvotjedna dinamika (m³) (odnosi se na cijeli LOT)	656		
Potreban broj radnih dana (odnosi se na cijeli LOT)	107		
Vrijednost poslova (odnosi se na cijeli LOT)	32,65 KM/m³	-	
Napomena : (odnosi se na cijeli LOT)	Krajnji rok završetka radova: 28.11.2022.  Obavezuje se izvući 1.462,26m³ (celuloza J/S, bukva i bor) za ŠGD HBŠ po cijeni od 32,65 KM/m³		



## OPĆI PODACI O ODJELU

Šumarija	Kupres		
Gospodarska jedinica	Kupres		
Odjel	6		
Površina (ha)	78,37		
Neto drvena masa (m³)	Četinjače	Listače	Σ
	2.394,63	195,90	2.590,53
Srednja zapremina doznačenih stabala (m³)	1,48		
Srednji promjer doznačenih stabala	35,40		
Ukupan broj doznačenih stabala (komada)	2.111		
Prosječni broj doznačenih stabala (kom/ha)	26,90		
Prosječna doznačena zapremina doznačenih stabala (m³/ha)	39,94		
Srednja udaljenost privlačenja (m)	886		
Uvjeti rada	m³/ha	NEPOVOLJAN	
	Distanca (m)	NEPOVOLJAN	
	Nagib (%)	POVOLJAN	
Dvotjedna dinamika (m³) (odnosi se na cijeli LOT)	656		
Potreban broj radnih dana (odnosi se na cijeli LOT)	107		
Vrijednost poslova (odnosi se na cijeli LOT)	32,65 KM/m³	-	
Napomena : (odnosi se na cijeli LOT)	Krajnji rok završetka radova: 28.11.2022.  Obavezuje se izvući 1.462,26m³ (celuloza J/S, bukva i bor) za ŠGD HBŠ po cijeni od 32,65 KM/m³		



GJ"KUPRES"  
Izvedbeni projekt za odjel 6

Plan otvaranja odjela 6 GJ Kupres

